

Универсален стенд за проверка на пет електромера

TST 3/5 Universal

Нова разработка! Изпитване при свързани U-I вериги!



Общо описание

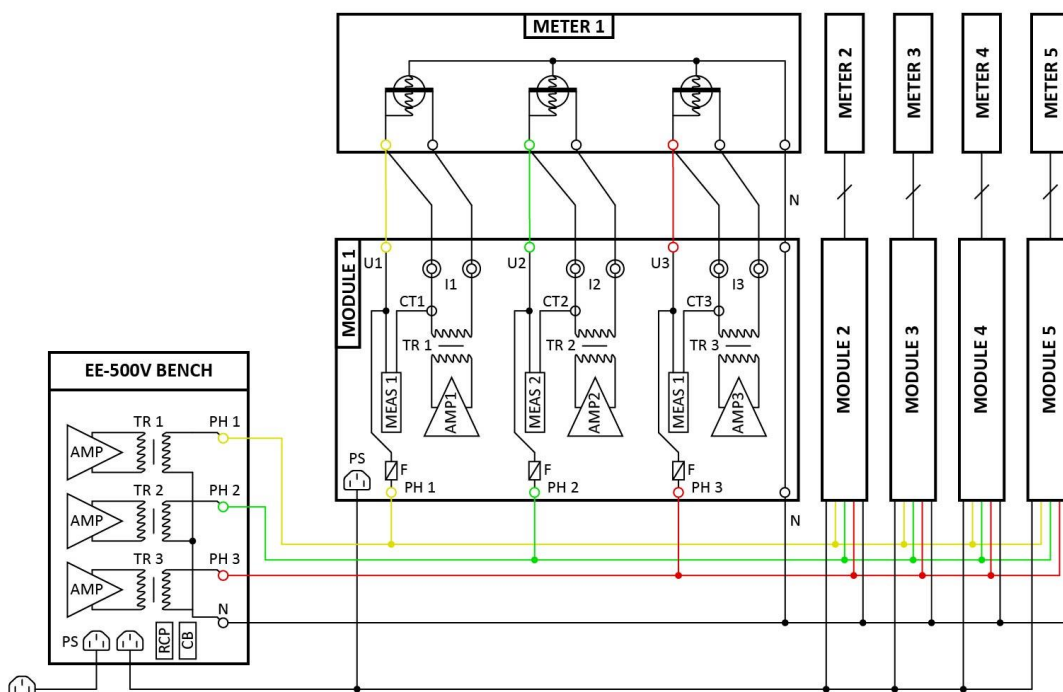
Стендът се състои от следните компоненти:

- Трифазен генератор на напрежение EE-500 V за напрежения до 500Vac / 250VA;
- Пет еднакви модула EE-120A, състоящи се от трифазен токов генератор от 1 mA до 120A (60 VA на фаза) и еталон за електроенергия клас 0.04;
- Стойка за окачване на пет електромера със сканиращи глави, електронни четци, тарифи, алармен бутон, лампа;
- Компютър със софтуер EE за управление, запомняне, търсене в База Данни и отпечатване на Протоколи.

Предимства

- Проверка при затворен U-I мост, без изолиращ токов трансформатор ;
- Висока точност– клас 0.04; без допълнителната грешка от изолиращ токов трансформатор или пад на напрежение;
- При липса на електромер – без ново свързване, изключва се модулът;
- Много лек, с модулна структура, лесен за монтаж и поддържане.

БЛОКОВА СХЕМА



Съкращения: PS – захранване; RCD – диференциално-токова защита; CB – прекъсвач;
AMP - усилвател; TR – трансформатор; MEAS – измервател; CT – токов трансформатор.;
F – предпазител.

Програмно осигуряване



EE Софтуерът работи под последните версии на Windows и има следните функции:

- Управление на пет модула EE-120A и един модул EE-500V;
- Автоматични изпитвателни планове от по 200 задаваеми точки;
- Запаметяване на резултатите от изпитването в База от данни SQL;
- Търсене по номер, група и дата; създава анкетка и информация под линия;
- Отпечатва протокол от изпитването;
- Прехвърляне на База данни или изпитвателен план от един компютър на друг;
- Език – Английски или Български език.

Компоненти на стенда



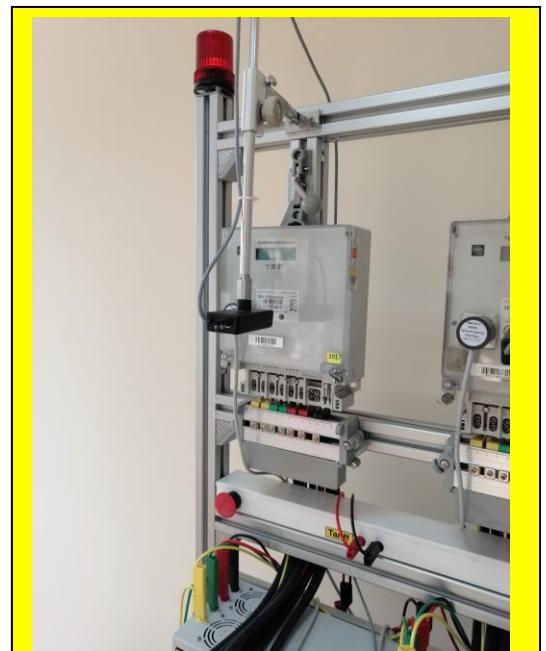
EE-500V-3-BENCH

- Генерира 3xU до 500Vac / 250VA
- Токозахранване 1000VA за стенда
- Диференциално-токова защита
- Прекъсвач
- Захранване за тарифите и лампата



EE-120A-BENCH

- Генерира ток от 1mA до 120A при 60 VA max;
- Еталон за енергия клас 0.04; Wh и VARh;
- 8-позиционен ключ за № на модула;
- Импулсен вход за сканираща глава и BNC вход (F_{in}) за импулси от друг еталон;
- Импулсен изход (F_{out}) за импулси с честота, пропорционална на енергията.



- Сканираща глава и механика ;
- Електронна глава за регистрите;
- Гнезда и кабели за тарифите;
- Паник бутон;
- Лампа;
- Четец на бар-код.

ТЕХНИЧЕСКИ ДАННИ

TST 3/5 – ОБЩИ ДАННИ		
Захранване: 85 ... 265 Vac, 47...63 Hz	Работна температура: 0°C ... 40°C	
Консумация: max. 1800 VA	Отн. влажност: <95%, Non-condensing	
Категория по свръхнапрежение:300V, Cat III	Тест за безопасност: IEC 61010-1: 2002	
Вид свързвания: 4WY, 3WD, монофазно	Измервания: Wh, VARh, U, I, φ, P, Q, S, PF	
Изпитвания: Грешка, Дозирание, Самоход, Начален ток, Константа, Подгриване		
ТРИФАЗЕН ФИКТИВЕН ТОВАР		
ПАРАМЕТЪР	ГЕНЕРАТОР НА ТОК ЕЕ-120А	НА НАПРЕЖЕНИЕ ЕЕ-500V
Обхват	1mA ... 120A	30Vac ... 500Vac (Ph.-N)
Изходна мощност	max. 60 VA	max 250 VA
Точност/Разд. способност	±0.04% / 0.1mA	±0.04% / 0.01V
Стабилност	<0.1% (за 1 час)	<0.1% (за 1 час)
Нелин. изкривявания	<0.8%	<0.8%
Хармоници	От 1 to 19 TH , 0...100%, 0...360°	От 1 to 19 TH , 0..100%, 0..360°
Дефазирание	0.0° ... 359.9°, стъпка 0.1°	0.0° ... 359.9°, стъпка 0.1°
Честота	45 ... 65Hz	45 ... 65Hz
Размери [HxLxW]	480x270x150 mm	450x600x300 mm
Маса [kg]	14.5 kg	35.8 kg
ЕЕ-120А – ТРИФАЗЕН ЕТАЛОН		
ПАРАМЕТЪР	ОБХВАТ	ГРЕШКА
Напрежение	30 ... 500Vac (фазово)	< ±0.04%
Ток	0.04 ... 120A	< ±0.04%
	0.001 ... 0.04A	< ±0.04% *
Акт.мощност/Енергия	0.04 ... 120A	< ±0.04%
Реактивна мощност / Енергия	0.04 ... 120A	< ±0.06%
Честота	40 ... 100Hz	0.01Hz
Темп.коефициент	0°C ... 40°C	< 0.002 %/K
СТОЙКА ЗА ОКАЧВАНЕ НА ЕЛЕКТРОМЕРИТЕ		
Размери: [HxLxW] 1900 x 1520 x 520 [mm]	Маса:	52 kg
Материал: Алуминиеви профили	Защита:	Паник бутон

*Грешка спрямо максималната стойност на обхвата.

EMСИСТ-6 ООД

Стая304, БИЦ ИЗОТ, бул. Цариградско шосе 133, 1784 София

Тел.: +359 2 971 8350 Факс: +359 2 971 8419

е-поща: emsyst@emsyst.com Website: www.emsyst.com

